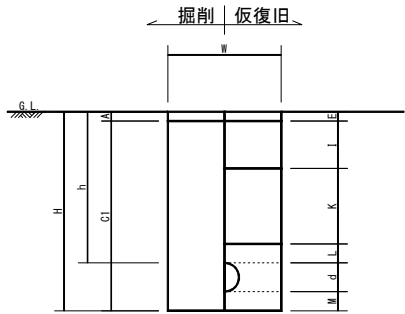


HPPE φ150/HPPE φ100



断面名称	HPPE φ150	HPPE φ100
W : 掘削幅 (m)	0.600	0.600
H : 掘削深 (m)	1.080	1.025
h : 土被り (m)	0.800	0.800
w : 標準掘削幅 (m)	0.600	0.600
d : 管外径 (mm)	180.000	125.000
M : 基礎砂 (m)	0.100	0.100
A : 既設As舗装厚 (m)	0.050	0.050
C1 : 機械掘削深 (m)	1.030	0.975
E : 仮復旧表層厚 (m)	0.050	0.050
I : 仮復旧上層路盤厚 (m)	0.250	0.250
K : 埋戻し (m)	0.400	0.400
L : 保護砂 (m)	0.100	0.100
N : 本復旧表層厚 (m)	0.050	0.050

年 度	令和8年度	工事番号	工水改第3-16
工 事 名	配水管布設替工事		
工事場所	旭ヶ丘8.9丁目		
図面名称	平面図		
縮 尺	1:500	図 番	/
施工業者名	多治見市建設水道部上下水道工務課		