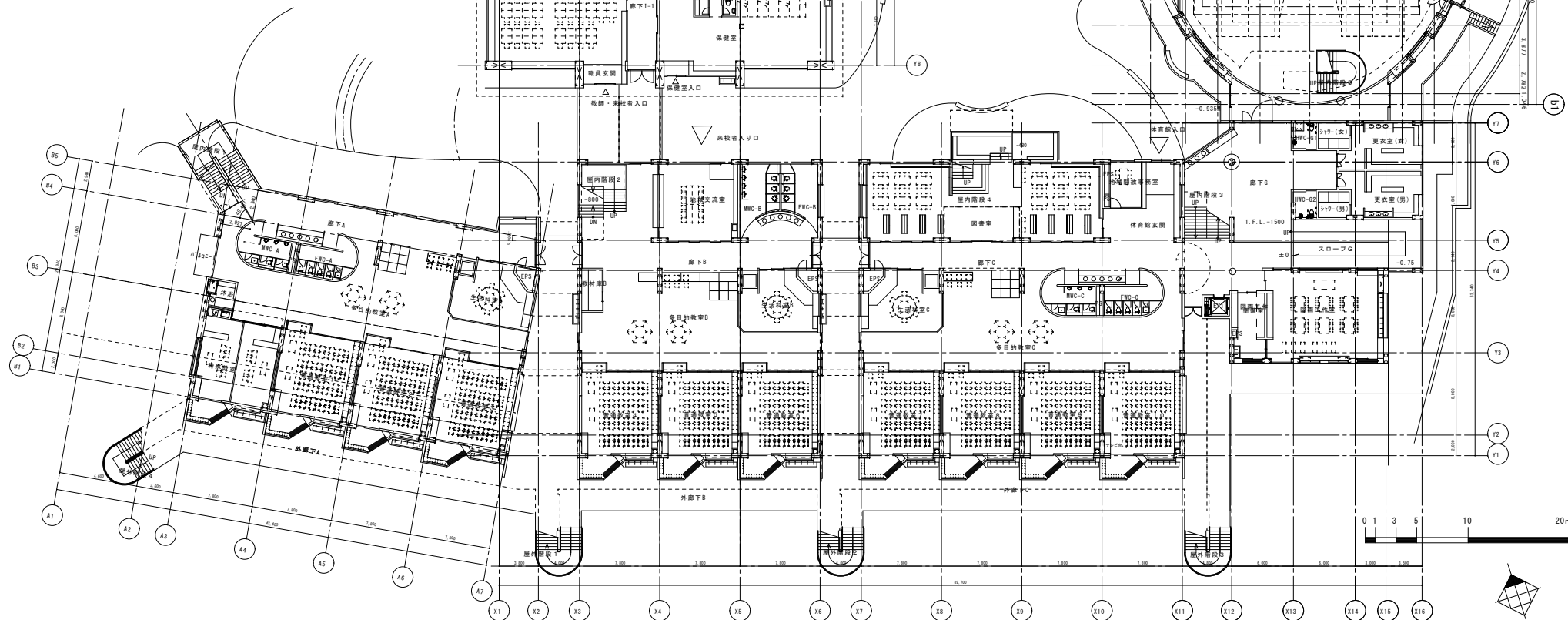


既設総合屋内放送設備更新

| | | |
|----------------------------------|-----|---|
| ラック型非常用放送設備 TFOA 30局360W 既設総合盤収納 | 1.0 | 式 |
| 非常用操作パネル | 1.0 | 個 |
| 非常用増設操作パネル | 1.0 | 個 |
| 非常用増設操作パネル | 1.0 | 個 |
| ブリアンプマトリクスパネル FS-2500PM | 1.0 | 個 |
| パワーアンプフレーム FS-2500DF | 1.0 | 個 |
| デジタルパワーアンプモジュール120W FS-012DA | 1.0 | 個 |
| デジタルパワーアンプモジュール240W FS-024DA | 1.0 | 個 |
| 非常用電源パネル FS-2500DS | 1.0 | 個 |
| ニカド電池24V 6000mAh/5HR NDC-2460 | 1.0 | 個 |
| 非常用マルチジャンクションパネル | 1.0 | 個 |
| 電源分配パネル FS-2500PD | 1.0 | 個 |
| 接続端子盤パネル | 1.0 | 個 |
| 通気パネル 1U PF-013B | 7.0 | 個 |
| ブランクパネル 3U BK-033B | 4.0 | 個 |
| 通気パネル 2U PF-023B | 1.0 | 個 |
| 卓上型リモートマイク RM-500 | 2.0 | 台 |



| | | | |
|-------------------|---------------------|-----|---|
| 音声調整卓 | パナソニック 20局 WL-SA200 | 1.0 | 式 |
| | 調整卓本体 WL-SA211 | 1.0 | 個 |
| | 調整卓本体点 | 1.0 | 個 |
| | 調整卓用袖卓 | 2.0 | 個 |
| | 調整卓インターフェイスユニット | 2.0 | 個 |
| | 増設スイッチユニット 360W | 1.0 | 個 |
| | リレーユニット | 1.0 | 個 |
| 校内映像デジタル、アナログ送出装置 | HDCP対応OFDM | 1.0 | 式 |
| | HIF使用 ヘッドエンド | 1.0 | 個 |
| | マルチ入力切替映像補正器 | 1.0 | 個 |
| | 同上有コネクタ一盤 | 1.0 | 個 |

