



# お手軽・便利な ききょうバス

## 総合福祉センター・太平公園線

〔平日運行〕月～金曜日(土日祝日運休)  
★緑字で示したバス停名は東鉄バスと同じバス停です。

**(月) <笠原南・市之倉・脇之島ルート>**

行き	バス停名	帰り
8:16	笠原庁舎前	15:25
↓		↑
8:17	笠原	15:24
↓		↑
8:18	下神戸	15:23
↓		↑
8:19	笠原車庫前	15:22
↓		↑
8:20	平園	15:20
↓		↑
8:22	東梅平	15:18
↓		↑
8:25	梅平団地	15:15
↓		↑
8:28	西梅平	15:12
↓		↑
8:32	南市之倉	15:08
↓		↑
8:33	市之倉・さかつぎ美術館	15:07
↓		↑
8:34	北市之倉	15:06
↓		↑
8:35	赤松	15:05
↓		↑
8:37	総合体育館	15:03
↓		↑
8:42	平和公園	14:58
↓		↑
8:44	ホワイトタウン	14:56
↓		↑
8:46	平和公園	14:54
↓		↑
8:51	京町1丁目	14:49
↓		↑
8:52	陶都大橋	14:48
↓		↑
8:54	前畑町1丁目	14:46
↓		↑
8:55	多治見市民病院	14:45
↓		↑
8:58	J Aとうと本店	14:42
↓		↑
9:00	総合福祉センター・太平公園	14:40

**(火) <笠原北・滝呂・大畑ルート>**

行き	バス停名	帰り
8:05	笠原庁舎前	16:15
↓		↑
8:06	木曾畷	16:14
↓		↑
8:08	心性寺前	16:12
↓		↑
8:09	上原	16:11
↓		↑
8:10	下原	16:10
↓		↑
8:11	森下	16:09
↓		↑
8:14	滝呂台	16:06
↓		↑
8:17	川尻	16:03
↓		↑
8:19	サンホーム滝呂	16:01
↓		↑
8:21	滝呂町2	15:59
↓		↑
8:22	大畑町5	15:58
↓		↑
8:23	大畑町4	15:57
↓		↑
8:24	大畑町	15:56
↓		↑
8:25	京町2丁目	15:55
↓		↑
8:26	京町1丁目	15:54
↓		↑
8:27	陶都大橋	15:53
↓		↑
8:29	前畑町1丁目	15:51
↓		↑
8:30	多治見市民病院	15:50
↓		↑
8:33	J Aとうと本店	15:47
↓		↑
8:35	総合福祉センター・太平公園	15:45

**(火) <滝呂・養正ルート>**

行き	バス停名	帰り
8:48	東町	15:24
↓		↑
8:49	生田橋	15:23
↓		↑
8:51	生田	
↓		↑
8:52	多治見高校口	15:18
↓		↑
8:53	総合グランド口	15:17
↓		↑
8:54	総合グランド前	15:16
↓		↑
8:55	滝呂町9	15:15
↓		↑
8:56	タウン滝呂口	15:14
↓		↑
8:57	タウン滝呂センター	15:13
↓		↑
9:02	滝呂台口	15:08
↓		↑
9:07	タウン滝呂センター	15:03
↓		↑
9:08	タウン滝呂口	15:02
↓		↑
9:09	滝呂町9	15:01
↓		↑
9:11	雇用促進住宅	14:59
↓		↑
9:11	下沢4南	14:59
↓		↑
9:12	下沢4北	14:58
↓		↑
9:13	下沢	14:57
↓		↑
9:14	セラパーク・現代陶芸美術館口	14:56
↓		↑
9:15	総合グランド口	14:55
↓		↑
9:16	多治見高校口	14:54
↓		↑
	生田	14:53
↓		↑
9:21	豊岡町3丁目(ながせ通り東口)	14:49
↓		↑
9:22	まなびパーク前(ながせ通り南口)	14:48
↓		↑
9:24	前畑町1丁目	14:46
↓		↑
9:25	多治見市民病院	14:45
↓		↑
9:28	J Aとうと本店	14:42
↓		↑
9:30	総合福祉センター・太平公園	14:40

**(水) <姫・大針ルート>**

行き	バス停名	帰り
8:43	北小木(毎週水曜日)	15:27
↓		↑
8:54	姫駅前	15:16
↓		↑
8:55	青木	15:15
↓		↑
8:57	大藪八反田	15:13
↓		↑
8:59	南姫・南姫事務所	15:11
↓		↑
9:02	大針町	15:08
↓		↑
9:05	北丘団地	
↓		↑
9:07	根本町10	
↓		↑
9:08	北丘団地中央	15:04
↓		↑
9:12	北丘団地西	
↓		↑
	根本町10	15:03
↓		↑
	北丘団地	15:01
↓		↑
	北丘団地西	14:58
↓		↑
9:13	根本町11	14:57
↓		↑
9:16	大原町	14:54
↓		↑
9:18	憩いの家	14:52
↓		↑
9:21	小泉町8	14:49
↓		↑
9:23	県神社前	14:47
↓		↑
9:24	八幡社前	14:46
↓		↑
9:25	喜多町3	14:45
↓		↑
9:28	池田町	14:42
↓		↑
9:30	総合福祉センター・太平公園	14:40

**(木) <旭ヶ丘・小泉ルート>**

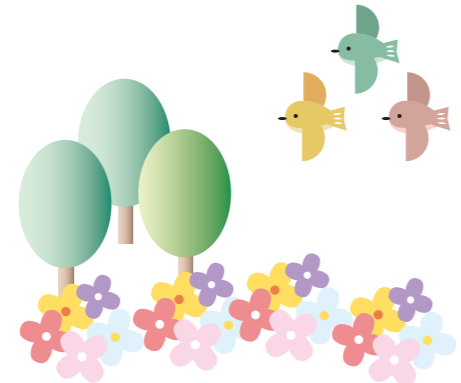
行き	バス停名	帰り
9:08	明和町3	15:02
↓		↑
9:10	旭ヶ丘7	15:00
↓		↑
9:12	旭ヶ丘8	14:58
↓		↑
9:13	ゴルフ場口	14:57
↓		↑
9:14	旭ヶ丘6	14:56
↓		↑
9:16	松坂町1	14:54
↓		↑
9:17	大森口	14:53
↓		↑
9:18	根本駅前	14:52
↓		↑
9:19	根本	14:51
↓		↑
9:20	幸町2	14:50
↓		↑
9:21	幸町1	14:49
↓		↑
9:22	小泉駅前	14:48
↓		↑
9:25	宝町北	14:45
↓		↑
9:26	宝町南	14:44
↓		↑
9:27	太平町	14:43
↓		↑
9:30	総合福祉センター・太平公園	14:40

**(金) <共栄・明和ルート>**

行き	バス停名	帰り
8:46	虎溪山口	15:23
↓		↑
8:47	虎溪山	15:22
↓		↑
8:48	虎溪山町6	15:21
↓		↑
8:50	高田町	15:19
↓		↑
8:51	高田町11	15:18
↓		↑
8:51	共栄公園	15:18
↓		↑
8:52	公園通り	15:17
↓		↑
8:54	高田町9	15:15
↓		↑
8:55	グリーンビュー	15:14
↓		↑
8:56	小名田町5	15:13
↓		↑
8:57	小名田町2	15:12
↓		↑
9:02	希望ヶ丘・桜ヶ丘1	
↓		↑
9:05	小名田小滝	
↓		↑
9:08	希望ヶ丘1	
↓		↑
9:10	希望ヶ丘2	
↓		↑
9:11	ひばりヶ丘	15:07
↓		↑
	希望ヶ丘2	15:06
↓		↑
	希望ヶ丘1	15:04
↓		↑
	小名田小滝	15:01
↓		↑
	希望ヶ丘・桜ヶ丘1	14:58
↓		↑
9:14	旭ヶ丘10	14:56
↓		↑
9:15	旭ヶ丘・農協前	14:55
↓		↑
9:16	明和団地	14:54
↓		↑
9:17	名鉄緑台	14:53
↓		↑
9:18	名鉄緑台中央	14:52
↓		↑
9:19	光ヶ丘5・長瀬団地口	14:51
↓		↑
9:21	岡岡町4・インター前	14:49
↓		↑
9:22	光ヶ丘	14:48
↓		↑
9:25	宝町北	14:45
↓		↑
9:26	宝町南	14:44
↓		↑
9:27	太平町	14:43
↓		↑
9:30	総合福祉センター・太平公園	14:40

**(月) <市之倉ハイランドルート>**

行き	バス停名	帰り
9:15	市之倉ハイランド	16:05
↓		↑
9:17	市之倉町12	16:03
↓		↑
9:19	古虎溪	16:01
↓		↑
9:25	平和町	15:55
↓		↑
9:28	J Aとうと本店	15:52
↓		↑
9:30	総合福祉センター・太平公園	15:50



★時刻表内の紫字で示したバス停名のバス停で、中心市街地線への乗り換えができます。  
★中心市街地線(坂上ルート・小泉ルート・前山ルート)ダイヤについては、別途チラシを用意しています。

**総合福祉センター 太平公園線の運賃は** **100円**です。  
(ただし、一部区間では100円となります。)

**運賃にあたっての注意事項**

- 時刻表の背景色を赤色で示したバス停と青色で示したバス停との間にご利用になる場合には200円運賃となります。
- 背景色が赤色どうしや青色どうしのバス停間でのご利用については、100円運賃となります。

【例】バス停 → バス停 … 200円    バス停 → バス停 … 100円  
バス停 → バス停 … 100円    バス停 → バス停 … 200円

- 【運行について】**
- どなたでもご利用いただけます。
  - バス停以外での乗降はできません。
  - 道路事情により遅れる場合があります。
  - 満員の場合には乗車できないことがあります。
  - 年末年始の運行等は広報等で随時お知らせいたします。
  - 今後も利用状況や皆様のご意見により随時見直しを行ってまいります。

- ご利用にあたって・・・**
- ★中心市街地線の運賃は100円です。(ただし、一部区間で200円となります。)
  - ★1日券(300円)をききょうバス車内で販売します。
  - ★1日券で、総合福祉センター・太平公園線のほか、中心市街地線にもご乗車いただけます。また、乗り継ぎでのご利用も可能です。
  - ★東鉄バスの回数券が利用できます。★小学生以上一律料金(未就学児無料)です。★優待制度はありません。
  - ★運賃は後払いです。運転席横の運賃箱にお入れください。
  - ★降車の際はボタンで乗務員にお知らせください。

- ◆ききょうバス(コミュニティバス)に関する問い合わせ  
……多治見市都市計画部都市政策課  
TEL 0572(22)1111 内線1393
- ◆忘れ物・運行状況に関する問い合わせ  
……東濃鉄道(株)多治見営業所  
TEL 0572(44)1616
- ◆多治見市ホームページ  
……http://www.city.tajimi.lg.jp