

「うながっぱ」の使用についてお願い

「うながっぱ」は多治見市の大切なマスコットキャラクターです。
イメージを壊すような取り扱いや行動は絶対にしないでください。

【注意事項】

★しゃべらないでください。

★150cm以上～170cm以下の方のみ着用してください。

(隙間から中が見えてしまうなどイメージダウンにつながるため)

★持ち運ぶ時は必ず袋に入れてください。

★着替える際は人目につかないところで行ってください。

★共演NGのキャラクターと一緒に出演させないでください。

例：やなせ先生のアンパンマンキャラクターなど

◎コピーライトのあるキャラクターとの共演を予定している場合は、「うながっぱ」と共演可能かどうか、権利者からキャラクターを借りるときに確認してください。

【安全対策】

着ぐるみの中は温度・湿度が上昇します。一回の連続着用は20分程度とし、休憩時にこまめに水分を取ってください。

アシスタントを一人以上つけてください。

アシスタントは着ぐるみの安全確保、誘導、ボディガード、着脱の補助などの役割を担っています。常に目を離さず、事故を未然に防いでください。

気分が悪い時は無理をせず、アシスタントに合図を送ってください。

あらかじめ、合図を決めておいてください。

【着ぐるみについて】

着ぐるみは大変デリケートなのでやさしく扱ってください。

着脱の際は、床にシートを敷くなど、汚れないように配慮ください。

破損や汚れの原因となりますので、雨天時の屋外及び雨天後濡れた地面での使用はお止めください。

破損や汚れが生じたときには、補修・クリーニング代を請求いたします。

イメージを壊すような取り扱いや行動があった場合、その申請者及び申請団体への貸出はいたしかねますので、ご注意ください。

【着ぐるみ内容】



頭部(袋有)



胴体(袋有)



足 (袋有)



手

【着用方法】 着用の際もアシスタントが必要です。

事前に用意するもの...タオルや手ぬぐい等(首や頭、肩に使用、2枚以上)

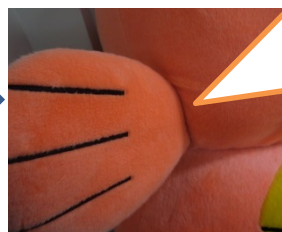
服装...シャツ、長ズボン、靴下 着ぐるみ本体に素肌が触れないようにしてください。



内部の様子



カチッとなるまで差し込んでください。



内部の様子



上下をフックで留めてください。

手を内側からフックで上下に固定してください。(左右があるので注意)

頭部を下にし、頭部と胴体の正面を合わせて、バンド(全8ヶ所)を留めてください。

靴を脱いで足を履く。(左右がありますので注意してください)



セットしたボディをかぶり完成!



着用後はそれぞれのパーツに分けて袋に収納し、次の方のために、使用後の乾燥&消臭剤の利用にご協力ください。

返却後 1週間以内に同封の(又はうながっぱ HP よりダウンロードした)「着ぐるみ使用報告書」を右の【問い合わせ先】までご提出ください。(メール・FAX による提出も可)

【問い合わせ先】

多治見市役所 産業観光課

TEL 0572-22-1250(直通)

FAX 0572-25-3400

メール sangyokanko@city.tajimi.lg.jp